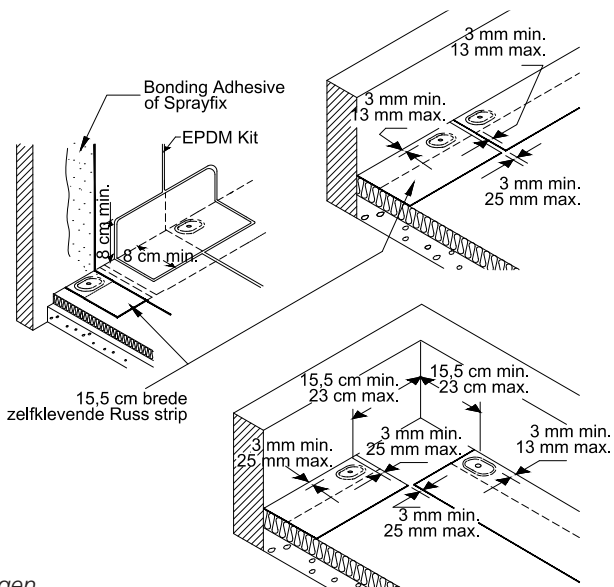
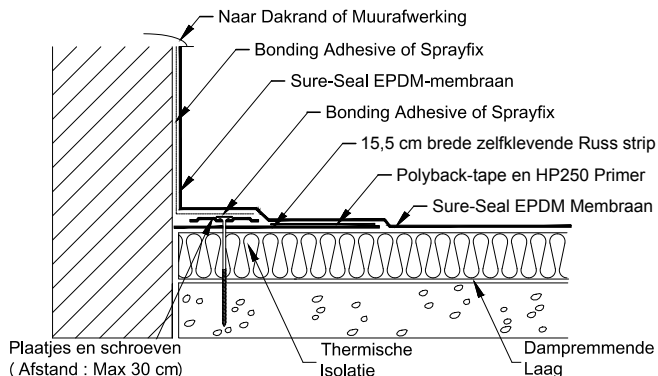


Gebruik van zelfklevende PS Russ-strip

Uitsluitend voor gelijkde en geballaste toepassingen



Opmerkingen

1. Zie de details voor hoekafwerkingen.
2. Bij elke overgang van horizontaal naar verticaal vlak dient er op de naden een zelfklevende flashing van 15,5 cm breed te worden geplaatst.