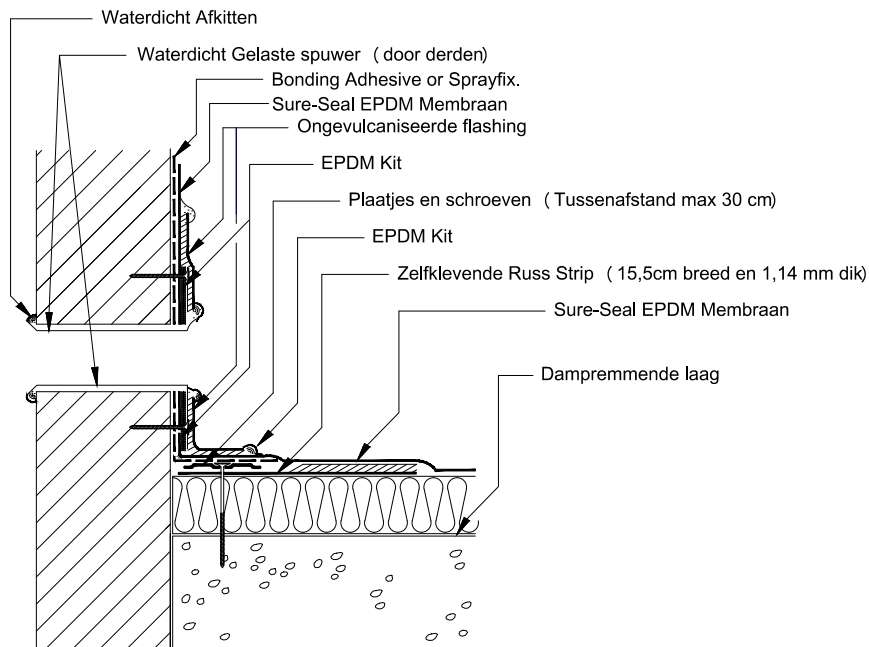


## Afwerking van spuwer met een metalen prefab deel



### Opmerkingen

1. De metalen spuwer moet een waterdicht geheel vormen met afgeronde hoeken.
2. De dakflens van de spuwer moet volledig bedekt zijn met Sure-Seal flashing.
3. De naadverbinding overlapt langs alle zijden de mechanische bevestiging van de spuwer met minstens 5 cm.
4. Om een correcte varankering te bekomen dienen degelijke mechanische bevestigingen gebruikt te worden.