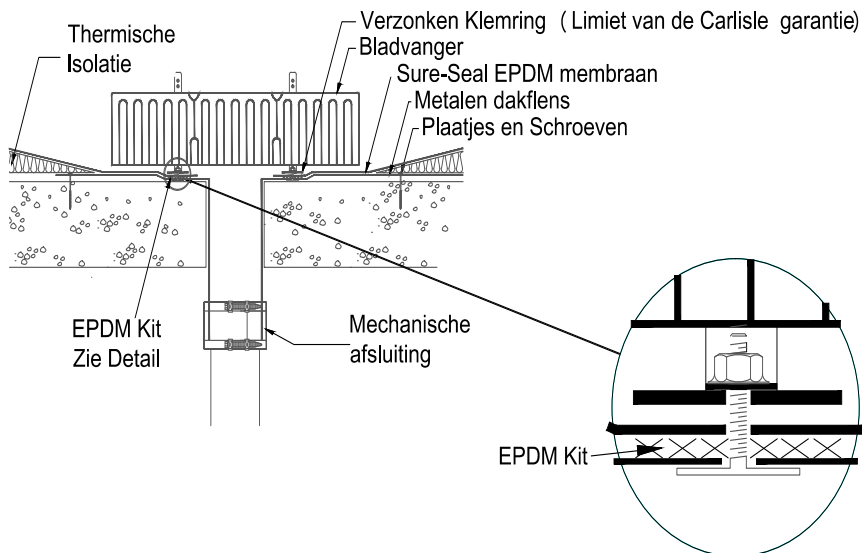


Afwerking van een aansluit-tapgat



Opmerkingen

1. Het membraan mag pas op 13 mm van de klemring bevestigingen afgesneden worden.
2. Het gat in het membraan moet kleiner zijn dan de diameter van de afvoerbuis.
3. De isolatie dient rond de afvoer verdiept te worden. Het verloop mag over 30 cm niet meer dan 15 cm bedragen.
4. De architect bepaalt het aantal en de diameters van de te plaatsen afvoeren.
5. Naden die op het dak worden gemaakt, moeten minstens 15,5 cm van een afvoer verwijderd zijn.