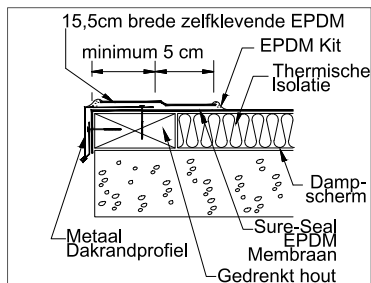


## Afwerking van aluminium dakranden

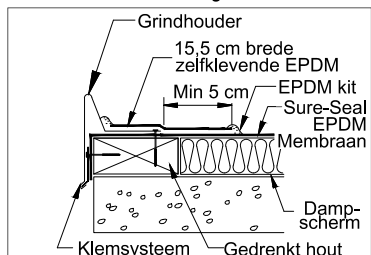
### Optie 1:

Optie 1 kan NIET worden toegepast bij  
Mechanische Verankerung of een  
Toepassing met Ballast.

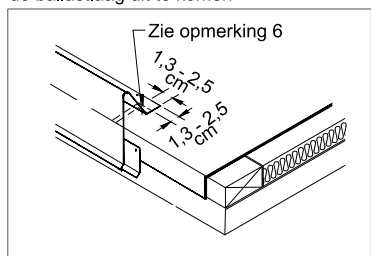


### Optie 2:

Optie 2 kan NIET worden toegepast bij  
Mechanische Verankerung



De grindhouder dient steeds boven  
de ballastlaag uit te komen



### Opmerkingen

(voor zowel optie 1 als optie 2)

- 1 De dakflens dient volledig gedekt te zijn met zelfklevende EPDM.
- 2 Er moet minimaal 5 cm naadverbinding zijn voorbij de mechanische bevestiging.
- 3 De zelfklevende EPDM dient minimaal een 5 cm brede naadverbinding te vormen met het EPDM-dakmateriaal.
- 4 Wat het type en het aantal bevestigingen betreft, dient de plaatser zich te houden aan de voorschriften van de fabrikant van de dakrandprofielen.
- 5 Het gedrenkte hout dient breder te zijn dan het gebruikte dakrandprofiel.
- 6 De voegen tussen de verschillende lengtes dakrandprofiel dienen minimum 3 mm breed te zijn en te worden afgewerkt met een daarvoor aangewezen kit.

